

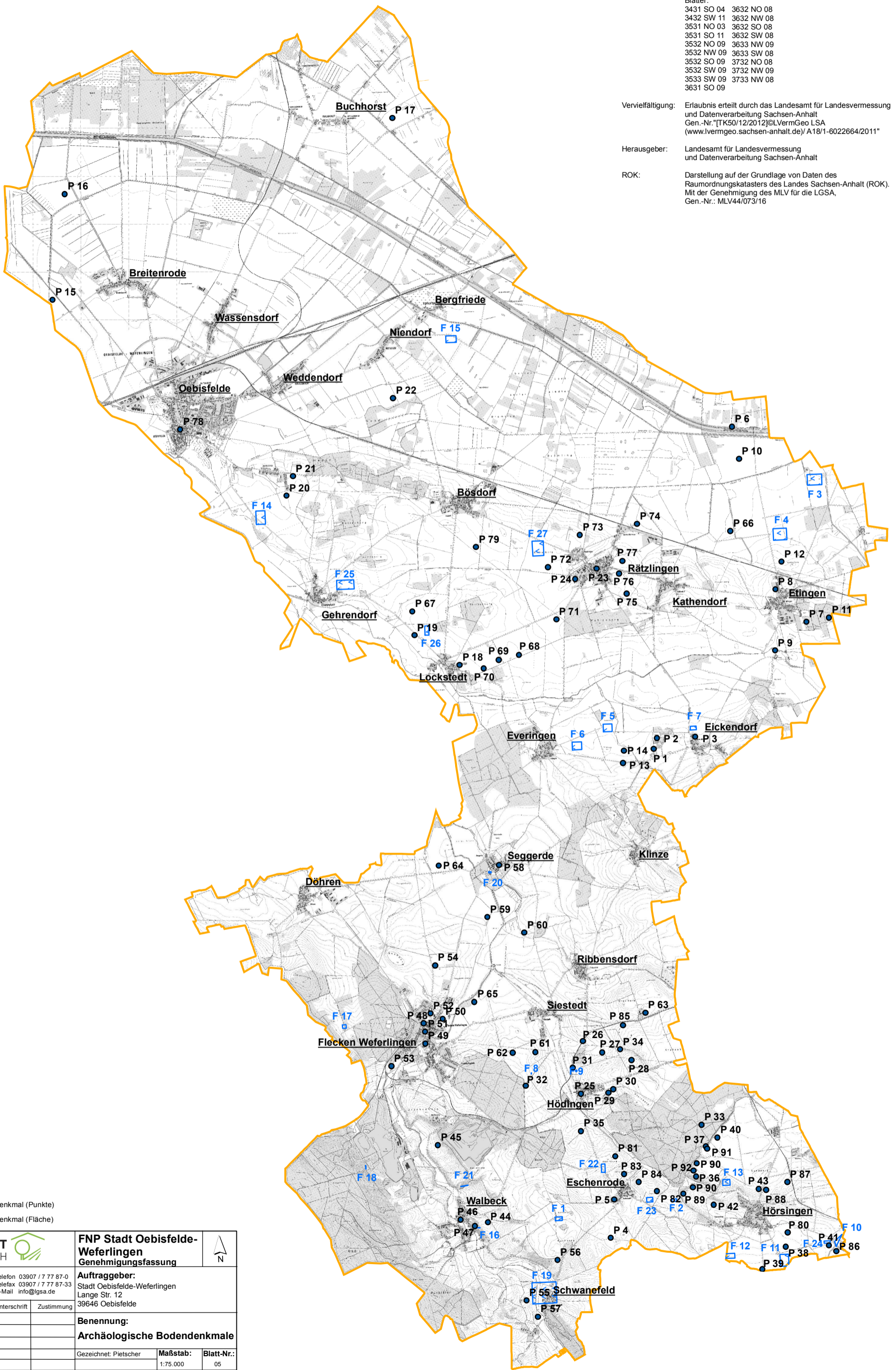
Kartengrundlage: Topographische Karte 1:10.000

Blätter:
3431 SO 04 3632 NO 08
3432 SW 11 3632 NW 08
3531 NO 03 3632 SO 08
3531 SO 11 3632 SW 08
3532 NO 09 3633 NW 09
3532 NW 09 3633 SW 08
3532 SO 09 3732 NO 08
3532 SW 09 3732 NW 09
3533 SW 09 3733 NW 08
3631 SO 09




Vervielfältigung: Erlaubnis erteilt durch das Landesamt für Landesvermessung und Datenverarbeitung Sachsen-Anhalt
Gen.-Nr. "TK50/12/2012@LVermGeo LSA
(www.lvermgeo.sachsen-anhalt.de)/A18/1-6022664/2011"

Herausgeber: Landesamt für Landesvermessung und Datenverarbeitung Sachsen-Anhalt

ROK: Darstellung auf der Grundlage von Daten des Raumordnungskatasters des Landes Sachsen-Anhalt (ROK). Mit der Genehmigung des MLV für die LGSA, Gen.-Nr.: MLV44/073/16



Legende

-  Verfahrnsgrnzenze
-  archäologisches Bodendenkmal (Punkte)
-  archäologisches Bodendenkmal (Fläche)

LANDGESELLSCHAFT SACHSEN-ANHALT MBH		FNP Stadt Oebisfelde-Weferlingen Genehmigungsfassung		
Außenstelle Altmark Bahnhofstraße 2 39638 Gardelegen		Telefon 03907 / 7 77 87-0 Telefax 03907 / 7 77 87-33 E-Mail info@lgsa.de		
Auftraggeber: Stadt Oebisfelde-Weferlingen Lange Str. 12 39646 Oebisfelde				

Bearbeiter	Datum	Änderung	Unterschrift	Zustimmung
M. Binder	15.05.2018			

Benennung: Archäologische Bodendenkmale		
Gezeichnet: Pietscher	Maßstab: 1:75.000	Blatt-Nr.: 05

Diese Zeichnung darf ohne unsere ausdrückliche Genehmigung weder vervielfältigt, noch Dritten zur Einsicht überlassen oder in sonstiger Weise inhaltlich mitgeteilt werden.
Arbeitsverzeichnis: K1GB3/05 FB4/43 Baufeldplanung/01 Flächenutzungsplanung/Projekte Außenstellen/Zeichnungssatz: 130916_Archäologische_Bodendenkmale_Papierformat: A3 (42,0x29,7) 641 K30tze/Oebisfelde/GIS_Projekte/Umweltbericht